

R5年度決算について 質疑しました。



◀環境局審査



▲水道局審査



詳しくは中面をご覧ください

ご挨拶

お世話になります、山口由美です。

落ち着かない日々を送る間に、今年も残りわずかとなりました。皆様はいかがお過ごしでしょうか。使命感を持って引き受けた仕事により、心を病むことにつながった経験のある私としては、正直なところ、今の社会に対して不安を感じます。事の大小に関わらず、人の心や気持ちには敏感でありたいと思います。そして市民の皆様にご安心していただけるような取り組みをこれからも粘り強く進めていきます。

今後ともご指導よろしくお願いいたします。



神戸市会議員

作成者

山口 由美

西区選出5期目

ご意見・ご感想は...

山口由美市政事務所 TEL/FAX 078-777-6933
E-mail.yamaguchi@yumiguma.com



Topics

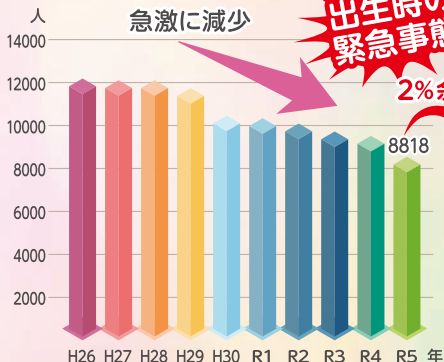
1

山口由美の市政への提案

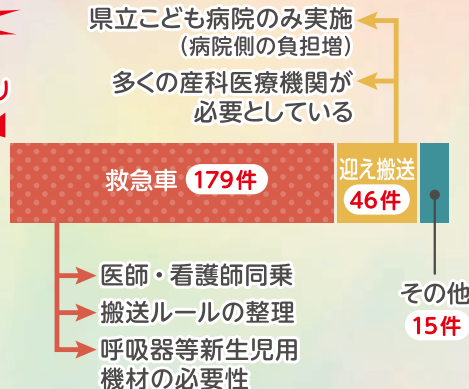
1 新生児の緊急搬送



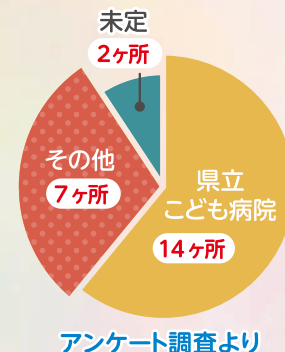
▼神戸市の出生数



▼搬送手段(R5年)



▼市内産科医療機関の緊急搬送先(第1候補)



生まれてきてくれた大切な命。その命を神戸市として守るための体制作りをお願いします。

山口

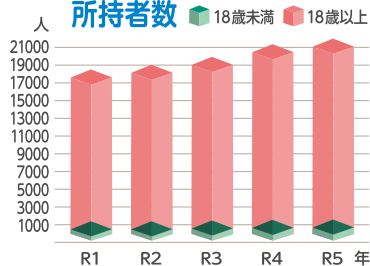
ルールや考え方を整理して体制構築を目指します。



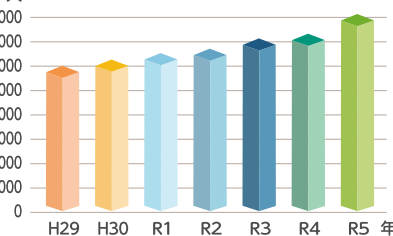
健康局長

2 精神科医療

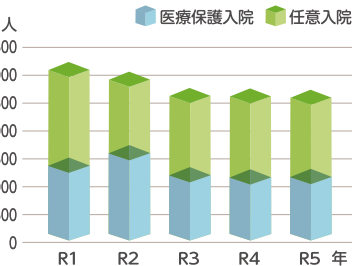
▼精神保健福祉手帳



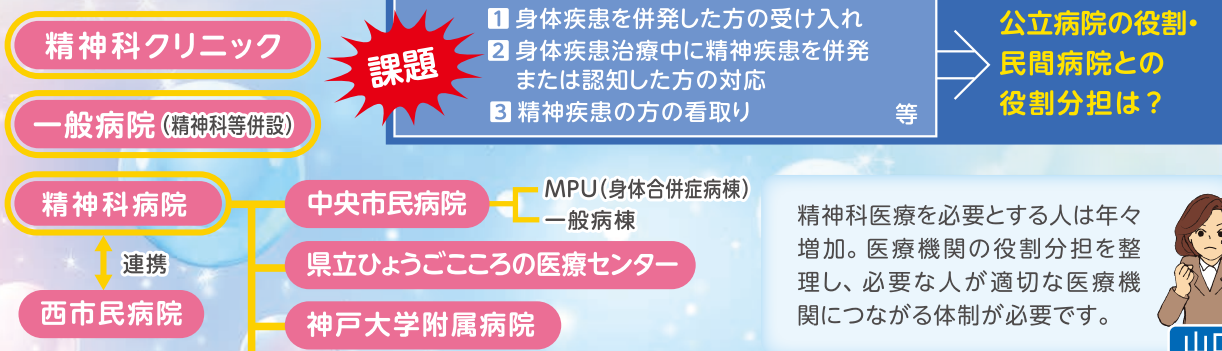
▼自立支援医療費(精神通院医療)支給認定数



▼精神科病院入院患者数



▼神戸市内の医療体制



3 障がい・難病の大学生支援

	ノートテイク等 学業に関するヘルプ	食事・お手洗い等 身体介助に関するヘルプ	ガーゼ交換等 医療的ケア	通学 (自力通学不可の場合)
市立小学校 中学校 高等学校	学校在籍の 教員・支援員		訪問看護 ステーションの看護師 (教育委員会制度)	保護者
大学等 高等教育 機関	学生ボランティア	外部ヘルパー (福祉局制度) ※不足の場合あり	保護者	送迎業者 (福祉局制度) 保護者

大学に通う障がい学生は、ここ10年で4倍以上に。学生・大学それぞれに支援が必要です。国には制度改善、神戸市には国の制度が整うまでの間の支援をお願いしています。



山口

4 水道事業における障がい者の就労



山口

今、外部委託している水道メーター検針業務など、短時間であれば働ける障がい者の方をお願いするなど新しい雇用を検討してはごうでしょうか？



山口

水道メーターの分解作業を障がい福祉事業所に委託したことがあるようです。再検討できませんか？

委託業務に障がい者の雇用促進を呼びかけるとともに、研究・検討を続けていきます。

水道局
副局長

検討させていただきます。



水道局長



▲ 水道メーター分解作業(神奈川県HPより)

神奈川県・大阪府堺市でも取り組み継続中!

障害者活躍推進計画(R2~7)抜粋

国等による障害者就労施設等からの物品等の調達の推進等に関する法律に基づく**障害者就労施設等への発注を通じて、障害者の活躍の場の拡大を推進**する。



5 その他(決算特別委員会の質疑抜粋)

1 西神戸医療センターの再整備

2 神戸市看護大学のハラスメント対応のための学外相談窓口の設置

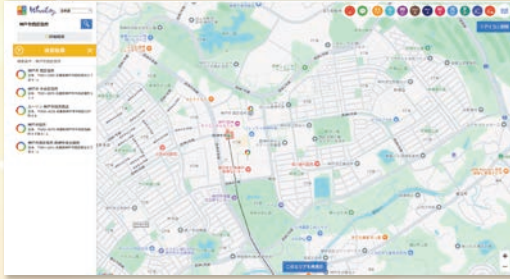
3 河川管理のあり方
県と市の役割分担・
神戸市の担当局の整理

4 単独処理浄化槽の
合併処理浄化槽への転換促進

Topics
2

神戸の素敵な取り組みの紹介

1 「神戸市×WheelLog!」バリアフリーマップ



障がい当事者が運営する民間団体と連携したバリアフリーマップが公開。ぜひご協力ください



もしご興味があれば
こちらをご覧ください >>



2 神戸フォント

KOBEFONT

神戸フォントとは、神戸市で働き・暮らす障がいのある方と、デザイナーやデザイナーを目指す学生の共創による文字やイラストのグラフィックデータです。



詳細はこちら

ぜひとも皆様にもご活用いただきたいです。



— 神戸フォントの仕組み —



Topics
3

震災30年の取り組み

震災と未来のこうべ博(仮称)

2025年4月26日～27日
メイン会場:KIITO

産官学連携のもと、子ども向けワークショップや、VR・実験装置を使用した体験コーナー、進化した防災テクノロジーを体感できる展示ブースなど、幅広い企画を通して防災・減災について学び、考える機会を提供

グローバルカンファレンス

2025年4月28日

海外の主要都市を招聘した「グローバルカンファレンス」を開催し、様々な災害への備えや気候変動対策について意見交換を行うとともに、その成果を国内外に発信

BE KOBE 震災30年を 未来につなぐ

改めて震災で犠牲になられた方々のご冥福を祈りながら、神戸市の経験や教訓を未来につなげていきたいです。



VR災害体験

防潮堤

震災語り部

大容量送水管